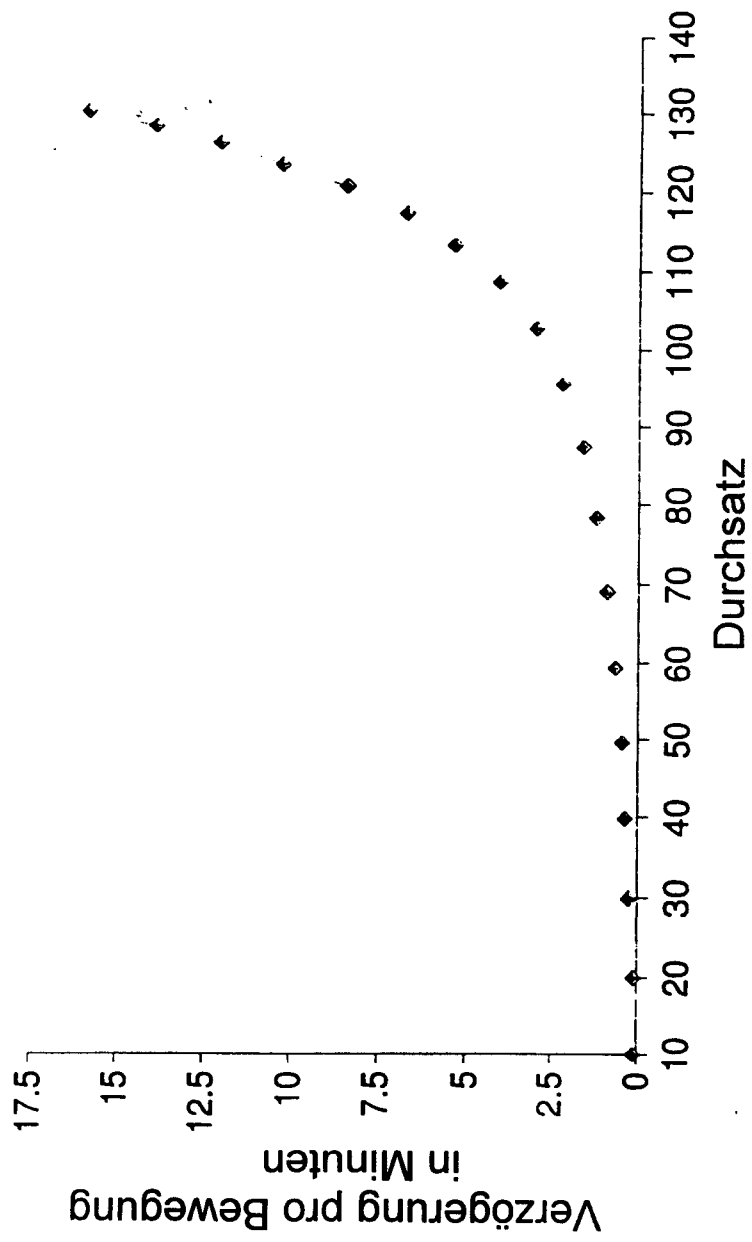


Szenario 13 Betriebsrichtung West Zukunftig

Anflüge		Verzögerung		Verzögerung		Anflüge		Verzögerung		Anflüge		Verzögerung	
Aufkommen	Durchsatz	pro Stunde	Insgesamt	Aufkommen	Durchsatz	pro Stunde	Insgesamt	Aufkommen	Durchsatz	pro Stunde	Insgesamt	Aufkommen	Durchsatz
5	5	0.1	0.1	5	5	0.1	0.1	10	10	0.1	0.1	10	10
10	10	0.1	0.1	10	10	0.1	0.1	20	20	0.1	0.1	20	20
15	15	0.2	0.3	15	14.9	0.2	0.2	30	28.9	0.25	0.2	30	28.9
20	19.9	0.4	0.4	20	19.9	0.3	0.3	40	38.8	0.35	0.3	40	38.8
25	24.8	0.5	0.5	25	24.8	0.4	0.4	50	49.6	0.45	0.4	50	49.6
30	29.6	0.7	0.7	30	29.7	0.5	0.6	60	59.3	0.65	0.6	60	59.3
35	34.4	1	1	35	34.6	0.7	0.8	70	69	0.8	0.8	70	69
40	39	1.3	1.4	40	39.3	0.9	1	80	78.3	1.2	1.2	80	78.3
45	43.3	1.8	1.9	45	44	1.2	1.3	90	87.3	1.6	1.6	90	87.3
50	47.2	2.4	2.7	50	48.4	1.6	1.7	100	95.6	2.19	2.19	100	95.6
55	50.5	3.1	3.7	55	52.4	2.1	2.3	110	102.9	2.99	2.99	110	102.9
60	53.1	4	5	60	55.6	2.8	3.2	120	108.7	4.08	4.08	120	108.7
65	55.3	4.7	6.4	65	58.1	3.6	4.4	130	113.4	5.38	5.38	130	113.4
70	57.6	5.4	7.8	70	59.9	4.3	5.7	140	117.5	6.73	6.73	140	117.5
75	59.3	6.1	9.6	75	61.6	5.1	7.3	160	120.9	8.43	8.43	160	120.9
80	60.9	6.8	11.5	80	62.7	5.8	9.1	170	126.4	12.09	12.09	170	126.4
85	62.5	7.4	13.3	85	63.9	6.4	10.9	180	128.6	13.94	13.94	180	128.6
90	63.7	8.1	15.3	90	64.9	6.9	12.6	190	130.5	15.89	15.89	190	130.5
95	64.8	8.5	17.3	95	65.7	7.4	14.5	200	132.2	17.94	17.94	200	132.2
100	65.8	9.1	19.4	100	66.4	7.9	16.5	210	133.7	19.95	19.95	210	133.7
105	66.7	9.7	21.5	105	67	8.2	18.4	220	135.5	21.85	21.85	220	135.5
110	67.7	10.2	23.3	110	67.8	8.8	20.4	230	136.4	24.05	24.05	230	136.4
115	68.2	10.8	25.7	115	68.2	9.2	22.4	240	137.2	26.15	26.15	240	137.2
120	68.6	11.3	27.7	120	68.6	9.8	24.6	250	138.1	28.16	28.16	250	138.1
125	69.1	12	29.9	125	69	10.3	26.4	260	138.6	30.5	30.5	260	138.6
130	69.3	12.4	32.3	130	69.3	10.8	28.7	270	139	32.6	32.6	270	139
135	69.5	12.9	34.5	135	69.5	11.3	30.7	280	139.5	34.75	34.75	280	139.5
140	69.8	13.4	36.6	140	69.7	11.7	32.9	290	139.9	37	37	290	139.9
145	70	13.9	39	145	69.9	12.3	35	300	140.3	39.1	39.1	300	140.3
150	70.2	14.4	40.9	150	70.1	12.7	37.3						

4 Minuten Verzögerung
Anflüge 52.91
Abflüge 55.37
Total 108.28

Szenario 13 West Zukünftig



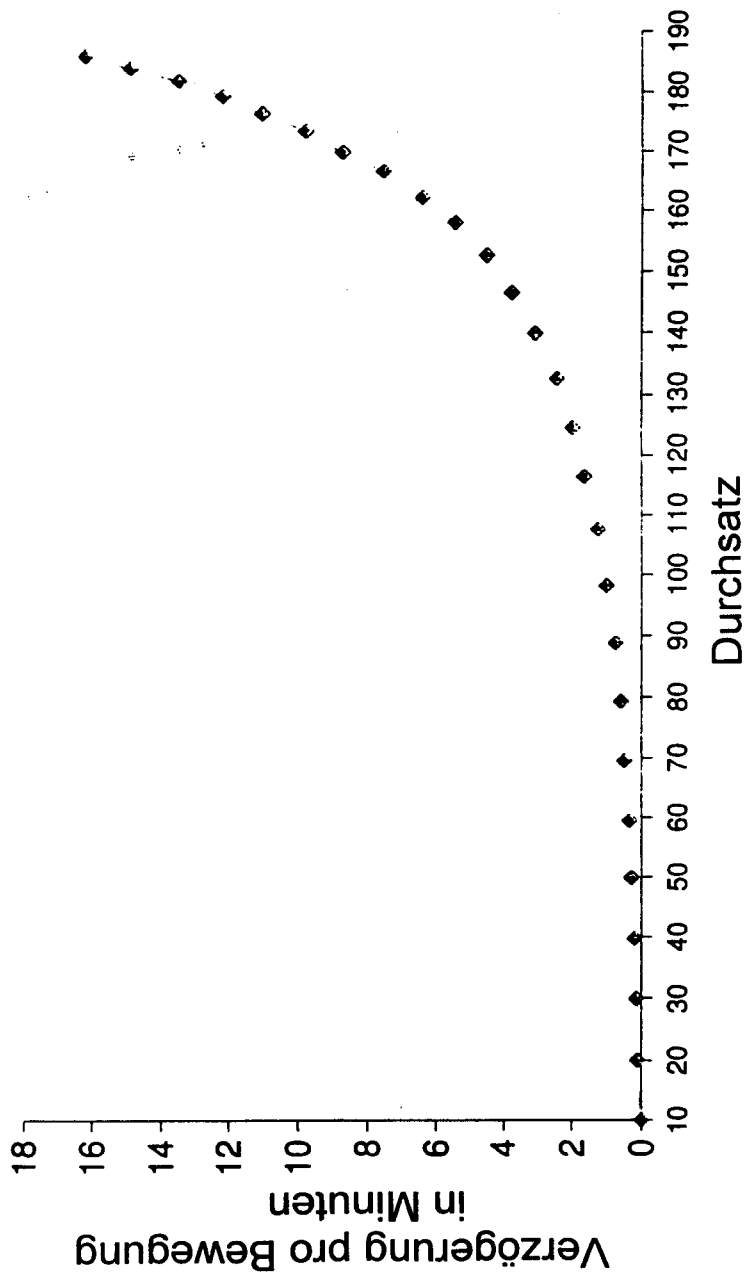
Szenario 14 Betriebsrichtung West zukünftig

Anflüge				Abflüge			
Verzögerung		Verzögerung		Verzögerung		Verzögerung	
Aufkommen	Durchsatz	pro Stunde	Insgesamt	Aufkommen	Durchsatz	pro Stunde	Insgesamt
5	5	0	0	5	5	0	0
10	10	0.1	0.1	10	10	0.1	0.1
15	15	0.2	0.2	15	15	0.1	0.1
20	19.9	0.2	0.2	20	19.9	0.2	0.2
25	24.9	0.3	0.3	25	24.9	0.3	0.3
30	29.7	0.4	0.4	30	29.8	0.3	0.3
35	34.7	0.6	0.6	35	34.8	0.4	0.4
40	39.6	0.7	0.7	40	39.7	0.5	0.5
45	44.2	0.9	0.9	45	44.6	0.6	0.6
50	48.8	1.1	1.2	50	49.3	0.8	0.8
55	53.4	1.4	1.6	55	54.1	0.9	0.9
60	57.5	1.8	2.1	60	58.8	1.1	1.2
65	61.3	2.2	2.6	65	63.2	1.4	1.4
70	65.1	2.6	3.2	70	67.5	1.6	1.7
75	68.2	3.1	4	75	71.7	2	2.2
80	71.3	3.5	4.9	80	75.2	2.4	2.7
85	74.1	4	5.8	85	78.6	2.9	3.3
90	76.6	4.4	6.9	90	81.4	3.4	4.1
95	79	4.8	8	95	83.3	3.9	4.9
100	81.4	5.2	9.2	100	85.4	4.5	6
105	83.3	5.6	10.5	105	86.7	5	7
110	85.4	5.9	11.5	110	88.2	5.6	8.1
115	87.2	6.3	12.9	115	89.4	6.1	9.2
120	89.2	6.6	14	120	90.4	6.7	10.4
125	90.7	7.1	15.3	125	91.5	7.3	11.7
130	91.9	7.4	16.9	130	92.5	7.8	12.9
135	93	7.9	18.3	135	93.4	8.3	14.1
140	94.2	8.3	19.7	140	94.3	8.7	15.3
145	95.1	8.6	21.3	145	95.1	9.2	16.6
150	96.1	9.1	22.4	150	96	9.6	17.9

Total		Gewichtet		Anflüge		Abflüge	
Aufkommen	Durchsatz	Verzögerung	Durchsatz	Aufkommen	Durchsatz	Aufkommen	Durchsatz
10	10	0	0	5	5	5	5
20	20	0.1	0.1	10	10	10	10
30	30	0.15	0.15	15	15	15	15
40	39.8	0.2	0.2	19.9	19.9	19.9	19.9
50	49.8	0.3	0.3	24.9	24.9	24.9	24.9
60	59.5	0.35	0.35	29.7	29.7	29.8	29.8
70	69.5	0.5	0.5	34.7	34.7	34.8	34.8
80	79.3	0.6	0.6	39.6	39.6	39.7	39.7
90	88.8	0.75	0.75	44.2	44.2	44.6	44.6
100	98.1	1	1	48.8	48.8	49.3	49.3
110	107.5	1.25	1.25	53.4	53.4	54.1	54.1
120	116.9	1.64	1.64	57.5	57.5	58.8	58.8
130	124.5	1.99	1.99	61.3	61.3	63.2	63.2
140	132.6	2.44	2.44	65.1	65.1	67.5	67.5
150	139.9	3.08	3.08	68.2	68.2	71.7	71.7
160	146.5	3.77	3.77	71.3	71.3	75.2	75.2
170	152.7	4.51	4.51	74.1	74.1	78.6	78.6
180	159	5.48	5.48	76.6	76.6	81.4	81.4
190	163.3	6.41	6.41	79	79	83.3	83.3
200	166.8	7.56	7.56	81.4	81.4	85.4	85.4
210	170	8.72	8.72	83.3	83.3	86.7	86.7
220	173.8	9.77	9.77	85.4	85.4	88.2	88.2
230	178.6	11.03	11.03	87.2	87.2	89.4	89.4
240	179.6	12.19	12.19	89.2	89.2	90.4	90.4
250	182.2	13.48	13.48	90.7	90.7	91.5	91.5
260	184.4	14.88	14.88	91.9	91.9	92.5	92.5
270	186.4	16.2	16.2	93	93	93.4	93.4
280	188.5	17.5	17.5	94.2	94.2	94.3	94.3
290	190.2	18.95	18.95	95.1	95.1	95.1	95.1
300	192.1	20.15	20.15	96.1	96.1	96	96

4 Minuten Verzögerung
 Anflüge 72.16
 Abflüge 76.25
 Total 148.41

Szenario 14 West Zukünftig

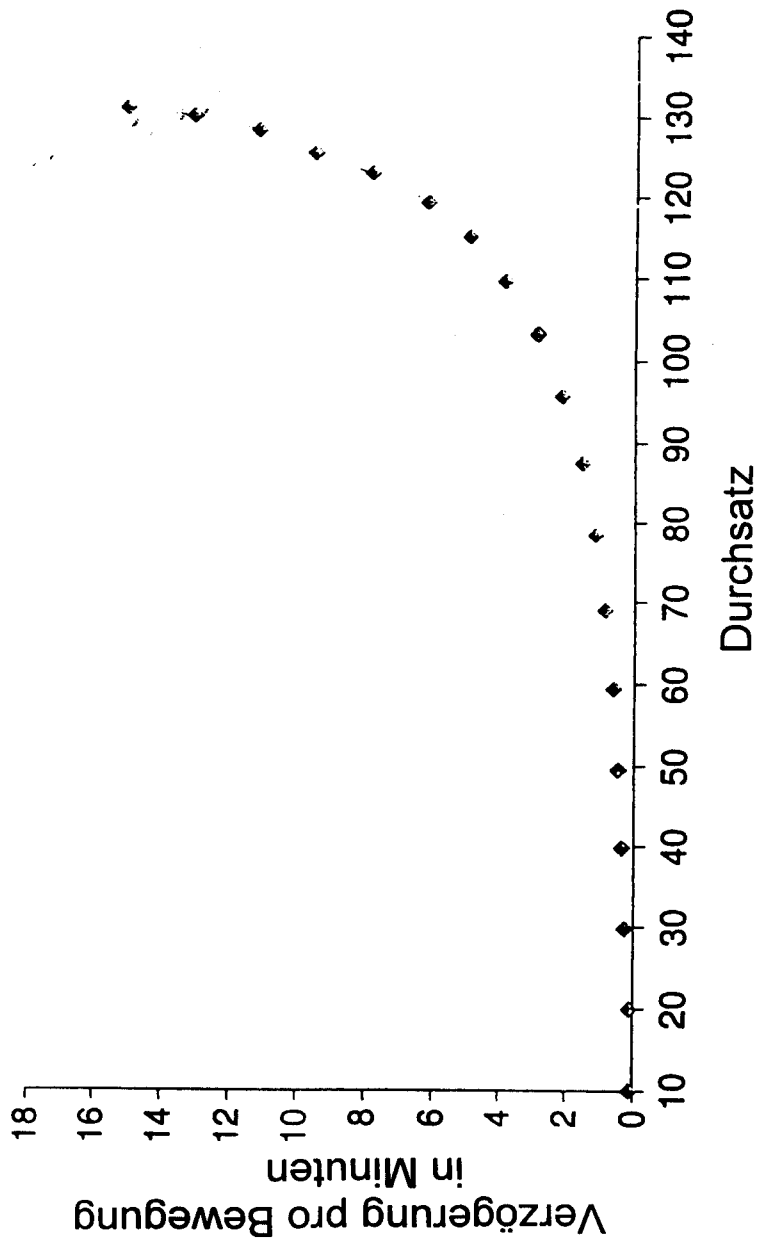


Anflüge				Abflüge			
Verzögerung		Verzögerung		Verzögerung		Verzögerung	
Aufkommen	Durchsatz	pro Stunde	Insgesamt	Aufkommen	Durchsatz	pro Stunde	Insgesamt
5	5	0.1	0.1	5	5	0.1	0.1
10	10	0.1	0.1	10	10	0.1	0.1
15	14.9	0.2	0.3	15	14.9	0.2	0.2
20	19.9	0.4	0.4	20	19.9	0.3	0.3
25	24.8	0.5	0.5	25	24.8	0.4	0.4
30	29.7	0.7	0.7	30	29.7	0.5	0.5
35	34.4	1	1	35	34.6	0.7	0.7
40	39	1.3	1.4	40	39.4	0.9	0.9
45	43.4	1.8	1.9	45	44.1	1.1	1.2
50	47.2	2.4	2.7	50	48.5	1.5	1.6
55	50.5	3.1	3.7	55	52.7	1.9	2.1
60	53.2	4	5	60	56.4	2.4	2.8
65	55.5	4.6	6.3	65	59.6	3.1	3.7
70	57.8	5.2	7.6	70	61.6	3.8	4.9
75	59.6	6.1	9.6	75	63.5	4.6	6.2
80	61.2	6.6	11.3	80	64.5	5.6	7.8
85	63	7.3	13	85	65.5	6.4	9.4
90	64.1	7.9	15	90	66.2	7.3	11.2
95	65	8.5	17.1	95	66.3	8.1	13
100	66	9.1	19.2	100	66.7	9.1	14.9
105	66.7	9.6	21.2	105	67.1	9.8	16.8
110	67.3	10.3	23.2	110	67.3	10.6	18.7
115	67.7	10.9	25.6	115	67.6	11.3	20.5
120	67.9	11.5	27.8	120	67.7	12.1	22.6
125	68.3	12.1	30	125	68	12.8	24.5
130	68.5	12.6	32.3	130	68.2	13.2	26.5
135	68.5	13.2	34.6	135	68.3	13.9	28.5
140	68.6	13.6	36.9	140	68.3	14.4	30.6
145	68.8	14.2	39.3	145	68.5	14.9	32.6
150	68.9	14.7	41.3	150	68.6	15.3	34.8

Total	Total	Gewichtet	Anflüge	Abflüge
Aufkommen	Durchsatz	Verzögerung	Durchsatz	Durchsatz
10	10	0.1	5	5
20	20	0.1	10	10
30	29.8	0.25	14.9	14.9
40	39.8	0.35	19.9	19.9
50	49.6	0.45	24.8	24.8
60	59.4	0.6	29.7	29.7
70	69	0.85	34.4	34.6
80	78.4	1.15	39	39.4
90	87.5	1.55	43.4	44.1
100	95.7	2.14	47.2	48.5
110	103.2	2.88	50.5	52.7
120	109.6	3.87	53.2	56.4
130	115.1	4.95	55.5	59.6
140	119.4	6.21	57.8	61.6
150	123.1	7.85	59.6	63.5
160	125.7	9.5	61.2	64.5
170	128.5	11.16	63	65.5
180	130.3	13.07	64.1	66.2
190	131.3	15.03	65	66.3
200	132.7	17.04	66	66.7
210	133.8	18.99	66.7	67.1
220	134.8	20.95	67.3	67.3
230	135.3	23.05	67.7	67.6
240	135.8	25.2	67.9	67.7
250	136.3	27.26	68.3	68
260	136.7	29.41	68.5	68.2
270	136.8	31.56	68.5	68.3
280	136.8	33.78	68.6	68.3
290	137.3	35.96	68.8	68.5
300	137.5	38.06	68.9	68.6

4 Minuten Verzögerung
 Anflüge 53.48
 Abflüge 56.79
 Total 110.27

Szenario 13 Ost Zukünftig



Szenario 14 Betriebsrichtung Ost-Zukunftig

Anflüge		Verzögerung pro Stunde		Verzögerung insgesamt		Aufkommen		Durchsatz		Anflüge		Gewichtet		Anflüge		Abflüge		
Aufkommen	Durchsatz	pro Stunde	insgesamt	insgesamt	Aufkommen	Durchsatz	pro Stunde	insgesamt	Aufkommen	Durchsatz	pro Stunde	insgesamt	Verzögerung	Durchsatz	Aufkommen	Durchsatz	Verzögerung	Durchsatz
10	10	0,1	0,1	0,1	10	10	0,1	0,1	10	10	0,1	0,1	0	5	10	5	0	5
15	15	0,2	0,2	0,2	15	15	0,1	0,1	30	30	0,15	0,15	0,15	15	15	15	0,15	15
20	19,9	0,2	0,3	0,2	20	19,9	0,2	0,2	40	39,8	0,25	0,25	0,25	19,9	19,9	0,25	19,9	19,9
25	24,9	0,3	0,3	0,3	25	24,9	0,3	0,3	50	49,8	0,3	0,3	0,3	24,9	24,9	0,3	24,9	24,9
30	29,8	0,4	0,4	0,4	30	29,8	0,3	0,3	60	59,6	0,35	0,35	0,35	29,8	29,8	0,35	29,8	29,8
35	34,7	0,6	0,6	0,6	35	34,8	0,4	0,4	70	69,5	0,4	0,4	0,4	34,7	34,8	0,4	34,8	34,8
40	39,5	0,7	0,7	0,7	40	39,7	0,5	0,5	80	79,2	0,5	0,5	0,5	39,5	39,7	0,5	39,7	39,7
45	44,3	0,9	0,9	0,9	45	44,5	0,6	0,6	90	88,6	0,6	0,6	0,6	44,3	44,5	0,6	44,5	44,5
50	48,8	1,1	1,2	1,2	50	49,3	0,8	0,8	100	98,1	0,8	0,8	0,8	48,8	49,3	0,8	49,3	49,3
55	53,3	1,4	1,6	1,6	55	54	0,9	1	110	107,3	0,9	1	1	53,3	54	1	54	54
60	57,6	1,9	2,1	2,1	60	58,7	1,1	1,2	120	116,3	1,1	1,2	1,2	57,6	58,7	1,2	58,7	58,7
65	61,4	2,3	2,6	2,6	65	63,2	1,4	1,5	130	124,6	1,4	1,5	1,5	61,4	63,2	1,5	63,2	63,2
70	65,1	2,5	3,1	3,1	70	67,5	1,6	1,8	140	132,6	1,6	1,8	1,8	65,1	67,5	1,8	67,5	67,5
75	68,2	3,1	4,1	4,1	75	71,7	1,9	2,2	150	139,9	1,9	2,2	2,2	68,2	71,7	2,2	71,7	71,7
80	71,2	3,5	4,9	4,9	80	75,4	2,3	2,7	160	146,6	2,3	2,7	2,7	71,2	75,4	2,7	75,4	75,4
85	74,1	3,9	5,8	5,8	85	79	2,7	3,3	170	153,1	2,7	3,3	3,3	74,1	79	3,3	79	79
90	76,7	4,3	6,8	6,8	90	81,9	3,2	3,9	180	158,6	3,2	3,9	3,9	76,7	81,9	3,9	81,9	81,9
95	78,9	4,8	8	8	95	84,2	3,8	4,8	190	163,1	3,8	4,8	4,8	78,9	84,2	4,8	84,2	84,2
100	81,4	5,2	9,1	9,1	100	86,4	4,4	5,7	200	167,8	4,4	5,7	5,7	81,4	86,4	5,7	86,4	86,4
105	83,5	5,5	10,3	10,3	105	87,7	4,9	6,7	210	171,2	4,9	6,7	6,7	83,5	87,7	6,7	87,7	87,7
110	85,7	5,9	11,5	11,5	110	88,9	5,6	7,8	220	174,6	5,6	7,8	7,8	85,7	88,9	7,8	88,9	88,9
115	87,5	6,3	12,8	12,8	115	90,1	6,2	8,8	230	177,8	6,2	8,8	8,8	87,5	90,1	8,8	90,1	90,1
120	89,3	6,6	14	14	120	90,9	6,9	10,1	240	180,2	6,9	10,1	10,1	89,3	90,9	10,1	90,9	90,9
125	90,8	7,1	15,3	15,3	125	91,8	7,6	11,3	250	182,6	7,6	11,3	11,3	90,8	91,8	11,3	91,8	91,8
130	91,8	7,5	16,9	16,9	130	92,5	8,2	12,6	260	184,3	8,2	12,6	12,6	91,8	92,5	12,6	92,5	92,5
135	93	7,9	18,3	18,3	135	93,3	8,9	13,7	270	186,3	8,9	13,7	13,7	93	93,3	13,7	93,3	93,3
140	93,9	8,3	19,7	19,7	140	94,1	9,5	15	280	188	9,5	15	15	93,9	94,1	15	94,1	94,1
145	94,8	8,7	21,4	21,4	145	94,6	10	16,3	290	189,4	10	16,3	16,3	94,8	94,6	16,3	94,6	94,6
150	95,6	9,3	22,5	22,5	150	95,4	10,5	17,5	300	191	10,5	17,5	17,5	95,6	95,4	17,5	95,4	95,4

4 Minuten Verzögerung
Anflüge 72,11
Abflüge 76,52
Total 148,63

Szenario 14 Ost Zukünftig

